

Cualquier enchufe eléctrico se convierte en una conexión a Internet



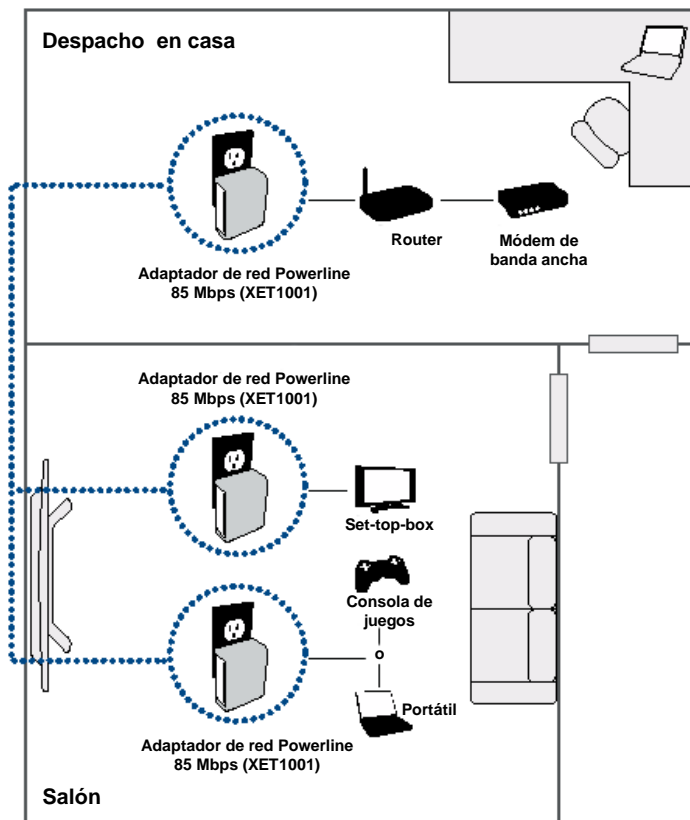
- Amplía la red doméstica utilizando las líneas eléctricas existentes<sup>1</sup>
- No necesita configuración, sólo ¡enchufar y listo!
- Es perfecto para ampliar la conexión a Internet de alta velocidad por toda la casa
- Fácil conexión de dispositivos como consolas de juegos, ordenadores, grabadores digitales, dispositivos de almacenamiento en red, etc.

**Características**

- Transforma cualquier enchufe eléctrico en una conexión de red Ethernet.
- Ofrece una velocidad<sup>1</sup> de 85 Mbps
- Se puede utilizar con routers y gateways de cable o inalámbricos
- Sólo hay que conectar un XET1001 en el router y el otro XET1001 en un dispositivo con puerto Ethernet<sup>1</sup>
- Conecte un ordenador de sobremesa, portátil, consola de juegos, ReadyNAS™ NV+, Slingbox™ de NETGEAR, un grabador digital o el servidor de impresión de NETGEAR (PS121)
- La encriptación de la información asegura privacidad y seguridad
- Soporta Windows® Vista™
- Compatible con los dispositivos HomePlug.

El Kit se compone de dos unidades

**Conexión Plug-and-play de una red Powerline<sup>1,2</sup>**



**Amplía la red informática doméstica**

El Kit de dos Adaptadores de red Powerline de 85 Mbps de NETGEAR (XETB1001) es la solución ideal para ampliar la red doméstica utilizando los enchufes eléctricos estándar. Este kit ofrece los dispositivos necesarios para configurar una conexión a Internet en cualquier habitación de la casa sin necesidad de cables. El XETB1001 permite conectar múltiples dispositivos a la red:

- Consolas de Juegos
- Ordenadores de sobremesa
- Ordenadores portátiles
- Central de almacenamiento
- Slingbox™
- Routers de Internet

**Requerimientos del sistema**

- Para conectar dispositivos: un puerto Ethernet RJ45 disponible
- Para permitir encriptación: Microsoft Windows® Vista™, 2000 o XP

**Estándar PowerLine**

- Compatible con HomePlug 1.0

**Puertos de red**

- Cada uno dispone de un puerto Ethernet 10/100 Mbps
- Cada uno dispone de un puerto Powerline 85 Mbps

**Fuente de alimentación**

- 100-240V a 50-60 Hz

**LEDs**

- Unidad: Alimentación
- PowerLine: Conexión
- Ethernet: Conexión/Actividad

**Especificaciones Ambientales**

- Temperatura de funcionamiento: 0-40° C
- Humedad de funcionamiento: 10-90% no condensada

**Emisiones electromagnéticas**

- FCC Part 15 Class B

**Regulaciones de alimentación seguridad**

- Certificación UL

**Cobertura típica**

- Hasta 465 m<sup>2</sup> en casa

**Garantía**

- 2 años de garantía NETGEAR

**Contenido de la caja**

- Dos Adaptadores de Red Powerline de 85 Mbps (XET1001)
- Cable Ethernet
- Guía de instalación
- CD de configuración
- Tarjeta de garantía
- Tarjeta de información y asistencia.

**Productos relacionados NETGEAR Red**

- Router Inalámbrico N RangeMax™ NEXT (WNR834B)
- Router Inalámbrico RangeMax™ (WPN824)
- Router Inalámbrico Super G (WGT624)
- Router Inalámbrico G (WGR614)
- Punto de Acceso Inalámbrico RangeMax™ (WPN802)
- Router Inalámbrico G de código abierto (KWGR614)
- Switch de sobremesa con 8 puertos Gigabit (GS608)
- Switch de sobremesa con 5 puertos Gigabit (GS605)
- Switch de sobremesa ProSafe® de 5 puertos Gigabit (GS105)
- Firewall VPN 8 ProSafe® con Switch de 8 puertos 10/100 Mbps (FVS318)
- Punto de Acceso Inalámbrico 802.11 ProSafe® (WG102)
- Switch Ethernet Powerline de 85 Mbps (XE104)
- Adaptador de Red Powerline de 14 Mbps (XE102)
- Amplificador de Red Powerline Ahorra-espacio (XEPS103)
- Amplificador de señal de red inalámbrico Powerline de 14 Mbps (WGXB102)

**Impresión**

- Servidor de impresión USB (PS121)

**NETGEAR®**

Muelle de Barcelona s/n  
World Trade Center - Edificio Sur  
Planta 2ª - 08039 Barcelona - España  
Teléfono att. al cliente: 93 344 32 04  
Teléfono sop. técnico: 900 99 54 62

© 2008 NETGEAR Internacional, NETGEAR, el logotipo de NETGEAR, Connect with Innovation, Everybody's connecting, FrontView, the Gear Guy, IntelliFi, ProSafe, RangeMax, ReadyNAS, RAIDar, X-RAID y Smart Wizard son marcas comerciales o marcas registradas de NETGEAR, Inc. en los Estados Unidos y/o otros países. Microsoft y Windows son marcas comerciales de Microsoft Corporation en los Estados Unidos y/o otros países. Otros nombres de marcas y nombres de productos son marcas comerciales o marcas registradas de sus respectivos dueños. La información puede cambiar sin previo aviso. Todos los derechos reservados.

Este producto ha sido probado para garantizar su calidad y este producto o sus componentes pueden haber sido reciclados.

Los enchufes deben estar conectados eléctricamente para que los dispositivos Powerline puedan ofrecer una conexión de red entre ellos.

<sup>1</sup> La velocidad de transferencia de información puede variar. Las condiciones de la red y los factores medioambientales, incluido el volumen del tráfico en la red, los materiales empleados y la construcción del edificio pueden afectar a la velocidad de transferencia de la información.

<sup>2</sup> Se debe utilizar con los dispositivos XE104, XET1001, XEPS103, XE102, WGXB102 de NETGEAR u otro dispositivo HomePlug 1.0 Powerline compatible (se incluyen dos dispositivos (2) XET1001).

<sup>3</sup> XET1001 es compatible con los productos de NETGEAR: XEPS103, XE104, XE102, y WGXB102. XET1001 no es compatible ni interactúa con los productos HDX101 o HDX111 de NETGEAR, sin embargo pueden coexistir en la misma red.