

AC-225

Controlador de acceso en red modular

El controlador de acceso de última generación AC-225 para dos puertas es el pilar de los sistemas de seguridad de escala media, controlando hasta 30.000 usuarios y 2000 puertas conectadas en red. Operado a través de un software potente, flexible y fácil de usar. El sistema ofrece una solución ideal y modular para las necesidades comerciales e institucionales.

Se puede integrar con la gama de lectores Rosslare de proximidad RFID, PIN, PIN & PROX, tarjetas inteligentes y biométricos con la selección de credenciales RFID de Rosslare.

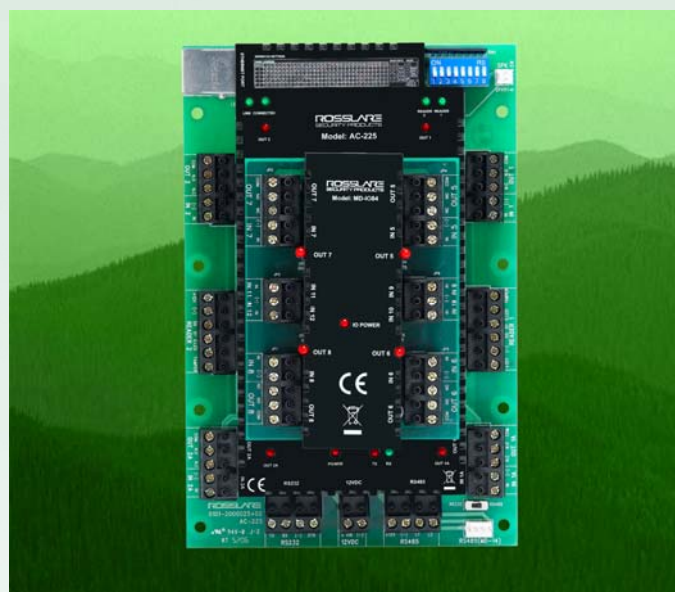
Descripción general

El AC-225 ha sido diseñado para aplicaciones de hasta 30000 usuarios a través de 2000 puertas modulares, permitiendo una flexibilidad máxima para la seguridad de una empresa en crecimiento.

Cada Unidad de Control de Acceso (ACU, por sus siglas en inglés) AC-225 soporta dos lectores (Entrada/Salida) de varios formatos incluyendo Wiegand 26 bits estándar. Las instalaciones también pueden tener un lector por puerta.

El AC-225 integrado en un gabinete metálico con cerradura que incluye transformador, fuente de alimentación, cargador, parlante y la unidad de control, viene preparado para ser montado en la pared.

El AS-225 es el software de administración cliente/servidor que funciona en Microsoft Windows 98/Me y NT/2000/XP; múltiples controladores o subredes remotas se pueden conectar al AS-215 mediante adaptadores RS-232, Ethernet TCP/IP y PSTN.



Características principales

- Hasta 30000 usuarios con derecho de acceso por cada panel, a través de 2000 puertas modulares en un sistema.
- 20000 registros de eventos de historial, cuando no está conectado en modo FIFO (PEPS).
- Interconexiones lógicas de entradas, salidas, lectores y otras aplicaciones inteligentes.
- 4 entradas, 4 salidas, hasta 12 entradas y 8 salidas con expansión MD-IO84.
- 4 Entradas de estado "final de línea", supervisadas.
- Sistema de red TCP/IP incorporado (versión AC-225IP).
- El panel soporta tanto configuraciones de 1 puerta (Entrada/Salida) como de 2 puertas (Entrada/Salida, Entrada/Entrada, Salida/Salida).
- El reloj de tiempo real conserva la hora hasta 2 semanas sin alimentación. No hay baterías de sustitución.
- Función de detección antidesarme con corte de cables para los lectores y para la caja.
- Componentes de la caja preinstalados:
 - transformador, unidad doble de fuente de alimentación/cargador para los dispositivos de panel y cierre
 - Timbre
 - Espacio para una batería de seguridad SLA de 7 Ah
 - Interruptor antidesarme

CARACTERÍSTICAS PRINCIPALES DEL SOFTWARE CLIENTE/SERVIDOR AS-225

- Cada subred ACU, formada por 32 unidades de control de acceso, puede estar conectada a una PC que esté ejecutando el software de PC Servidor AS-225 .
- Permite la gestión de los datos de usuario, fotos con campos personalizados, derechos de acceso, alarmas, tiempos de cierre y modos de puerta desde una localización central.
- Se utiliza para monitoreo de eventos continuos o periódicos, descarga en lotes de datos de eventos, administración o mantenimiento.
- Se pueden conectar otras PC de la red al servidor instalando la aplicación *Cliente* del software de PC AS-225.
- Emite informes a partir de los datos adquiridos, como horas de entrada y salida, y por tipo de alarma, con filtros para usuarios, localización y hora.
- El software AS-225 está disponible en una gran selección de idiomas.
- La interfaz amigable y sencilla permite una configuración rápida.

AC-225 Controlador de acceso en red modular



Especificaciones del producto

CARACTERÍSTICA SELÉCTRICAS	
• Tensión de la alimentación ACU:	12VCC, desde un módulo de alimentación regulado PS-14 incorporado con cargador de batería
• Corriente máx. de la alimentación ACU:	Salida del panel: limitación de corriente de entrada de 500mA (PS-14) Salida del cierre: 1.500mA Salida de la batería: 300mA
• Relés:	4 salidas de relé 5A, NA y NC. totalmente programables 4 salidas ampliables con MD-IO84 opcional
• Cargador de batería:	Para Batería de plomo sellada (SLA) de 12V, hasta 7Ah (PS-14)
• Corriente máxima para los lectores:	300mA a 12VCC
CARACTERÍSTICAS DE FUNCIONAMIENTO	
• Capacidad:	30000 usuarios
• Tamaño del registro de historial de eventos:	20000 Eventos
• Entradas:	4 supervisadas de doble resistor, 4 entradas de estado "final de línea", impedancia alta, bajo activo 5V CC 8 entradas extra opcionales con MD-IO84
• Lectores:	Dos puertos para lectores Wiegand 26/32/34/37/40 bits / C&D con control de alteración y LED, soporte de transmisión de teclado por ráfagas de 4,6 y 8 bits
• Conectividad:	RS-485/232, Telefónica (usando MD-N33), TCP/IP incorporada (versión AC-225IP)
• Conexión en red:	32 Unidades/subred, 1000 subredes (2000 puertas máx.) usando el software AS-225
• Audio/Visual:	Parlante incorporado (alarma, timbre y campana), 11 LED integrados y 3 P.S.
• Modos de funcionamiento:	1 Puerta (Entrada/Salida), 2 Puertas (Entrada/Entrada)
• Zonas horarias y grupos:	32 zonas horarias de múltiples segmentos, 64 vacaciones y 1000 grupos de acceso
• Antirretroceso:	Antipassback local y global (soft / hard), con opción de "perdón"
• Funciones especiales:	Enclavamiento, demora de primera persona, cierre automático, función de salidas programadas, 4 códigos de sitio programables, tiempo de desbloqueo ampliado, interconectividad total.
• Modos de seguridad:	Normal y Secure (Seguro)
• Actualización del firmware:	Local / Remoto, a través del software AS-225 de PC
CARACTERÍSTICAS FÍSICAS	
• Dimensiones del panel ACU:	168mm x 121mm (6,61" x 4,76")
• Gabinete:	Metálico, con cerradura 326mm x 263mm x 97mm (12,8" x 10,4" x 3,82")
• Peso:	2,4kg (5,3lb)
CARACTERÍSTICAS MEDIOAMBIENTALES	
• Entorno de trabajo:	Sólo para instalación en interiores
• Temperatura de trabajo:	0°C a 49°C (32°F a 120°F)
• Humedad de trabajo:	0% a 85% (sin condensación)
• Protección RFI:	> 20V/m hasta 1000MHz

Componentes del sistema

AC-225 es compatible con una gama de accesorios de Rosslare, incluyendo una diversa selección de lectores y accesorios.



Información adicional

Disponible en los siguientes modelos:

- AC-225
- AC-225IP (módulo TCP/IP incorporado)
- AC-225-PCBA
- AC-225IP-PCBA

Disponibles las siguientes expansiones:

- MD-IO84 (módulo de expansión de entrada/salida)

El AC-225 tiene una garantía limitada de producto de 2 años con el respaldo de Rosslare. Para ver información sobre ventas o documentación del producto, por favor, visite nuestra página Web:

<http://www.rosslaresecurity.com>.



Distribuido por:

VERSIÓN 2.0
5501-0010644-00
© Copyright Rosslare 2005-2006

