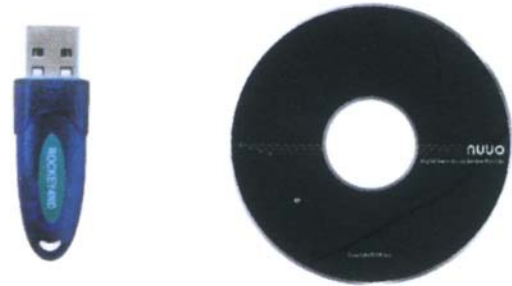


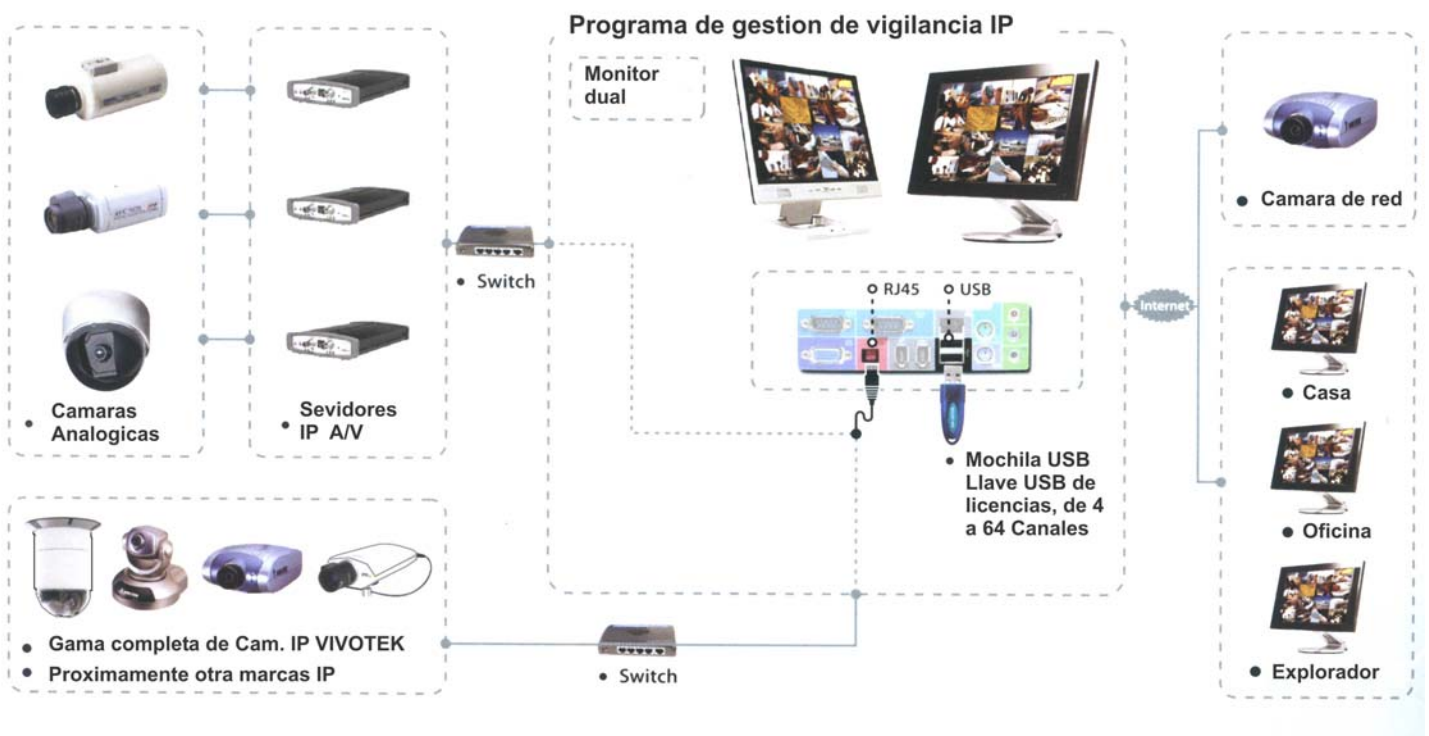
## SOFTWARE DE VIGILANCIA Y GESTION DE CAMARAS IP.

Ref.:SVGIP04 Hasta 4 Cámaras IP  
Ref.:SVGIP08 Hasta 8 Cámaras IP  
Ref.:SVGIP16 Hasta 16 Cámaras IP  
Ref.:SVGIP32 Hasta 32 Cámaras IP  
Ref.:SVGIP64 Hasta 64 Cámaras IP



### Introducción:

- El software de vigilancia y gestión soporta todas las cámaras y servidores IP de Vivotek, y próximamente marcas como Axis, Panasonic, Sony, Samsung, Pixord,...
- El sistema de activación de licencias es mediante “mochila-llave” de puerto USB, según el paquete adquirido puede ser para 4, 8, 16, 32, ó 64 cámaras.
- La finalidad de este software para Windows 2000 y Windows XP, es la monitorización, grabación, y reproducción de las imágenes procedentes de las cámaras IP.
- Mediante el sistema de gestión del programa es posible fijar los horarios de grabación, motivos de activación de la grabación, en caso la alarma fijar la forma de avisar al administrador,... etc, etc.



### Descripción:

#### Ventajas:

##### ► Sistema totalmente digital.

- 1 Grabaciones de alta calidad
- 2 Fácil mantenimiento
- 3 Sin necesidad de cambiar cintas
- 4 Si voluminosos sistemas de archivadores de cinta.



Importado y distribuido por:

LSB s.l. C./ Enero, 13 28022 MADRID Tf. 91-3294835 Fax: 91-3290611 E-mail : info@lsb.es WEB: <http://www.lsb.es>

## Hoja de producto – Características técnicas

### ► Sistema basado en Red Local

- 1 Diversas cámaras por el mismo cable
- 2 Cobertura de superficies mayores de forma más eficiente
- 3 Acceso remoto mediante conexión por Internet
- 4 Mejores características de escalabilidad y prestaciones

### ►► Características del software de Vigilancia y gestión:

- Incorpora un sistema de vigilancia inteligente que se encarga de gestionar los sucesos no habituales, y de la notificación instantánea de acciones.
- Interfaz gráfico de usuario para establecer el calendario de grabación sin limitaciones
- Detección inteligente de movimiento, objetos desaparecidos, objetos extraños y más sucesos.

### ►► Algunas otras características adicionales:

- Soporta hasta 64 cámaras IP, o más según el paquete adquirido.
- Soporta la gama completa de Vivotek, además de modelos de otras marcas.
- Utilización completa de las funciones originales de la cámara, mediante muy fácil configuración.
- Soporta detección inteligente de movimiento, falta de objetos, objetos extraños, pérdida de enfoque, oclusión del objetivo de la cámara.
- Soporta doble monitor, uno para ver en directo, y otro para ver grabaciones de forma simultanea.
- Integra herramientas de mejora de la imagen de video en la visualización de grabaciones hechas en condiciones pobres de visibilidad.
- Impresión de imágenes y exportación de vídeo de las evidencias grabadas.
- Sistema completo de registro de eventos en la base de datos.
- Permite el control manual, control de puntos programados y de los recorridos de patrulla de las cámaras PTZ, y Speed Domo.
- Permite las conexiones de entrada / salida de la cámaras.
- Acceso remoto desde Aplicación Windows, y acceso mediante Internet Explorer.
- Servidor web interno incorporado, para conexión desde Web Browser.

### ►► Características globales:

- Aplicación para Windows de Microsoft.
- Hasta 16 canales de monitorización
- Resolución de grabación hasta D1
- Audio y Vídeo sincronizados
- Log del sistema, de sucesos, y contador de observadores.
- Backup a disco duro, DVD, CD y almacenamiento en red.
- Grabación por detección de movimiento.
- Pantalla a tamaño completo
- Control PTZ integrado
- Dispositivo de Entradas / Salidas integrado.

### ►► Características principales:

#### ► Subsistema inteligente de vigilancia:

- Detección inteligente de movimiento, objetos, pérdida de señal, pérdida de foco, y oclusión del objetivo.
- Calidad de grabación y nº de imágenes por seg. ajustable por cada cámara

#### ► Subsistema de grabación:

- Fácilmente configurable mediante el programador de grabaciones.
- Mensaje de Alarma por E-mail y llamada a teléfono.
- Sistema inteligente de Vigilancia compuesto por detector inteligente, sistema de alarma y dispositivos de E/S.
- Aplicación de recuento de objetos.
- Sistema de protección por bloqueo del sistema.



Importado y distribuido por:

LSB s.l. C./ Enero, 13 28022 MADRID Tf. 91-3294835 Fax: 91-3290611 E-mail : info@lsb.es WEB: <http://www.lsb.es>

## Hoja de producto – Características técnicas

### ► Sistema de reproducción:

- Reproducción simultanea de hasta 16 canales
- Fácil selección de fecha y hora para las grabaciones de vídeo.
- Búsqueda mediante funciones inteligentes detección de movimiento y objetos.
- Exportación de vídeos a formato AVI
- Archivo e impresión de las grabaciones en vídeo clip.
- Herramientas de mejora de vídeo en tiempo real en la reproducción de imágenes.
- Reproducción remota.

### Visualización remota en directo:

- Conexión a múltiples servidores
- Servidor Web interno
- Control remoto de PTZ
- Protección de cuentas de usuario
- Visualización en I.E. mediante Active X

### Función de monitor Dual:

Ahora ya puede disfrutar de las ventajas de la función de monitor dual según sus necesidades. Puede visualizar 64 canales en el monitor primario así como los canales que mas le interesen en el monitor secundario, cualquiera de ambos en directo, o en modo reproducción.



Monitor primario para todos los canales en directo y monitor secundario para los canales, 1, 4, o 16 mas importantes



Monitor primario para algunos canales en directo y monitor secundario para algunos canales en reproducción

-Monitor primario para todos los canales en directo, y monitor secundario para los canales mas importantes, visualización en directo de 1, 4, o 16 canales.

-Monitor primario para algunos canales en directo y secundario para la reproducción de algunos canales.

Sistema Principal / Subsistema inteligente de Vigilancia



Importado y distribuido por:

LSB s.l. C./ Enero, 13 28022 MADRID Tf. 91-3294835 Fax: 91-3290611 E-mail : info@lsb.es WEB: <http://www.lsb.es>

## Hoja de producto – Características técnicas

Proteja su entorno desde el mismo lugar donde se realiza la vigilancia.

**EVENTO**

- Detección de movimiento
- Oclusión de objetivo
- Objeto extraño
- Desaparición de objeto
- Pérdida de foco

**ACCION**

- Mensaje en pantalla
- Reproducción de archivo de sonido
- Envío de E-Mail
- Llamada de telefono
- PTZ a posición preestablecida
- Señal en la salida digital

**Smart Guard Configuration**

Event

- CAM01 Camera 1
  - General Motion
  - Signal Lost
  - Camera Occlusion
  - Foreign Object
  - Missing Object
  - Lose Focus
- CAM02 Camera 2
- CAM03 Camera 3
- CAM04 Camera 4
- Digital Input
- System
  - Disk Space Exhausted
  - System Health Unusual

Action

Action	Options
On Screen Display	
Play Sound	C:\Program Files\WUUC\w...
Send E-Mail	kate
Phone Call	kate
PTZ Preset Go	CAM01 On:01 Off:01
Signal Digital Output	(card1)000 (Output 0)

Video Preview

-“¿Instalaría un sistema de vigilancia solamente para ver las grabaciones y tratar de encontrar quien puso la bomba o robó los objetos de valor?”-

-No- Un sistema inteligente debería alertarle justo al producirse el hecho, de forma que usted pueda encargarse de solucionar sin pérdida de tiempo los efectos, evitando así daños y pérdidas económicas.

Detección inteligente de hechos:

- Detección general de movimiento: Cuando alguien o algo se mueve en la zona prohibida.
- Pérdida de señal: Cuando alguien corta el cable, o se produce pérdida de señal.
- Oclusión del objetivo de la cámara: Cuando alguien tapa o rocía con pintura el objetivo de la cámara.
- Objeto extraño: Cuando alguien sitúa una bomba u objeto extraño dentro de un espacio libre.
- Desaparición de un objeto: Cuando objetos valiosos o joyas son retiradas de su sitio.
- Pérdida de enfoque: Cuando el enfoque varía.
- Entrada digital: Cuando algún detector, por ejemplo de humos, o se abre una puerta, y dispara el sistema.
- Espacio en disco agotado
- Problemas en estado del sistema: Temperatura de la CPU alta. Velocidad de ventilador baja.

Acciones instantáneas / Notificación:

Aviso en pantalla: Para alertar al administrador en el monitor.

Aviso de sonido: Para alertar al administrador mediante sonido por el altavoz.

Envío de E-mail: Para alertar al administrador y al jefe por E-mail



Importado y distribuido por:

LSB s.l. C./ Enero, 13 28022 MADRID Tf. 91-3294835 Fax: 91-3290611 E-mail : info@lsb.es WEB: <http://www.lsb.es>

## Hoja de producto – Características técnicas

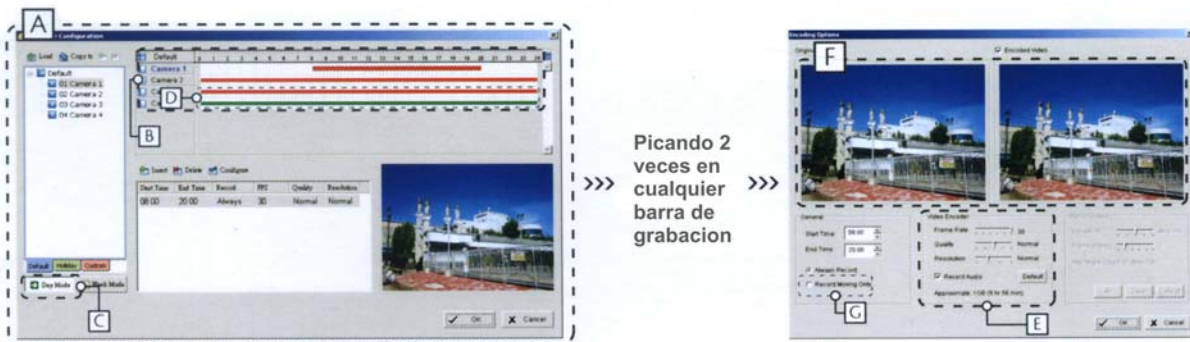
Llamada de teléfono: Para alertar al administrador y al jefe por teléfono.

Movimiento de PTZ a preconfigurado: Los PTZ se posicionarán en posiciones preestablecidas y comenzarán a grabar tal com se haya configurado.

Salida de señal digital: Para alertar al administrador y al resto de personas mediante sirenas.

Sistema principal / Subsistema de grabación:

Programador de grabaciones mediante un amigable Interfaz gráfico de usuario

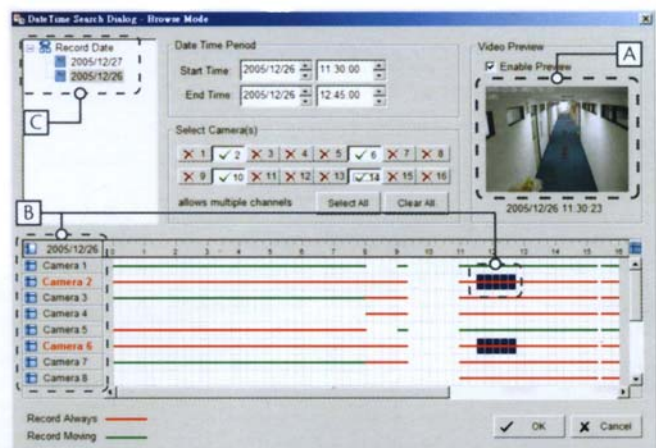


- A) Una página para configurar las programación de las grabaciones.
- B) Barra gráfica para establecer rápidamente los periodos de grabación.
- C) Modo diario y semanal
- D) Distinción obvia entre grabación continua y por detección de movimiento
- E) Tasa de fotogramas, calidad, y resolución ajustables.
- F) Modo de previsualización de la grabación antes de la configuración final.
- G) Opción de grabación por detección de movimiento.

Sistema de reproducción:

Fácil encontrar el vídeo que busca

- A) Previsualización del vídeo para comprobar lo ocurrido, antes de decidir la reproducción de determinada parte
- B) Barra gráfica para una selección rápida de cualquiera de las cámaras, o cualquier período de grabación.
- C) Búsqueda de vídeo por fecha y hora mediante interfaz gráfico de usuario.



Importado y distribuido por:

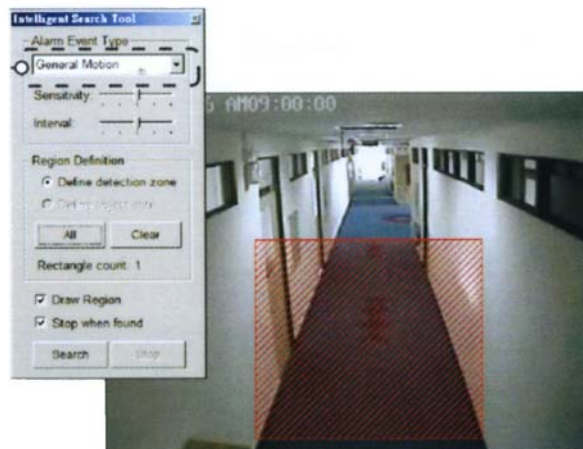
LSB s.l. C./ Enero, 13 28022 MADRID Tf. 91-3294835 Fax: 91-3290611 E-mail : info@lsb.es WEB: http://www.lsb.es

## Hoja de producto – Características técnicas

Búsqueda inteligente:

La búsqueda inteligente, permite buscar varios eventos en el vídeo grabado.

- A) Búsqueda por detección general de movimiento
- B) Búsqueda por desaparición de objeto
- C) Búsqueda por objeto extraño
- D) Búsqueda por pérdida de enfoque
- E) Búsqueda por oclusión del objetivo



Herramienta de mejora de vídeo

Obtenga mejor calidad de imágenes grabadas al reproducirlas.



• Antes de la mejora de video



• Después de la mejora de video

### Aplicaciones:

Control y gestión de Cámaras IP, así como de las grabaciones realizadas, y de todas las funciones disponibles en las mismas.

### Datos Técnicos:

NOTA: El fabricante se reserva el derecho de modificar características sin previo aviso

Requerimientos PC	16Canales	8 Canales	4 canales
CPU:	Intel P4 2.8 GHz	Intel P4 2.4 GHz	Celeron 2.0 GHz
RAM:	512 MB	512 MB	256 MB
Placa:	Intel 845 ó 865, Recomendado Chiset Intel		
Tarjeta gráfica:	Ati Raedon 9200, nVidia GeForce FX5200, Intel 845G/865G o superior (Recomendada ATI)		
Disco Duro:	Mínimo 80 GB		
Sistema operativo	MS Windows 2000 / XP Professional		



Importado y distribuido por:

LSB s.l. C./ Enero, 13 28022 MADRID Tf. 91-3294835 Fax: 91-3290611 E-mail : info@lsb.es WEB: http://www.lsb.es